

**O‘zbekiston Respublikasi**  
**Maktabgacha va maktab ta’limi vazirligi**  
**2024-2025 o‘quv yili**  
**I-chorak**  
**choraklik summativ baholash**  
**test savollari.**  
**7-sinf**  
**2-variant**

1-20 matematika, 21-35 ona tili va adabiyot, 36-45 biologiya.  
 (B-bilish; Q-qo‘llash; M-mulohaza ga oid test savollari)

O‘quvchi F.I.SH).....

1. (B 1,5 ball) Berilgan qavsli ifodalarda qavslarni oching va to‘g‘ri javoblarni mos keltiring.

I. $+(a - b + c)$	A. $a + b - c$
II. $-(a + b + c)$	B. $a - b + c$
III. $-(-a - b + c)$	C. $-a + b - c$
	D. $-a - b - c$

A) I-D, II-B, III-A

C) I-A, II-B, III-C

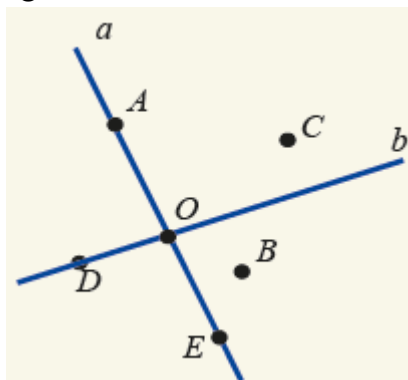
B) I-B, II-D, III-A

D) I-B, II-C, III-A

2. (B 1,5 ball) 11800000 sonini standart shaklda yozing.

A)  $1,18 \cdot 10^7$  B)  $1,18 \cdot 10^6$  C)  $118 \cdot 10^5$  D)  $11,8 \cdot 10^6$

3. (B 1,5 ball) Berilgan rasmdan foydalanib,  $b$  to‘g‘ri chiziqqa tegishli, lekin  $a$  to‘g‘ri chiziqqa tegishli bo‘lmagan nuqtalarni toping.



A)  $B$  va  $C$  B)  $A$  va  $E$  C)  $D$  va  $O$  D)  $D$

4. (B 1,5 ball) Quyidagi jadvalda burchaklar va burchak turlari nomlari ketirilgan. Burchaklarni kattaligiga qarab ularning turlari mos keltirilgan. Quyidagi tasdiqlarning to‘g‘ri yoki noto‘g‘ri ekanligini aniqlang.

№	Tasdiqlar	to‘g‘ri	noto‘g‘ri
---	-----------	---------	-----------

1	14° - o'tkir burchak		
2	178° - yoyiq burchak		
3	90° - to'g'ri burchak		

- A) to'g'ri, noto'g'ri, noto'g'ri; C) to'g'ri, noto'g'ri, to'g'ri;  
 B) noto'g'ri, to'g'ri, to'g'ri; D) noto'g'ri, to'g'ri, noto'g'ri;

5. (Q 2 ball) Algebraik ifodaning berilgan sonlarda qiymatini toping.

$$c - 3ab + bc; \quad a = 1; b = -3; c = 2$$

- A) 8 B) -1 C) 5 D) -5

6. (Q 2 ball) Yo'lovchi qishloqdan chiqib, shahar tomon jo'nadi. U  $a$  kilometr piyoda yurganidan keyin avtobusga o'tirdi va avtobusda  $t$  soatda shaharga yetib keldi. Agar avtobus 45 km/h tezlik bilan harakat qilgan bo'lsa, qishloq bilan shahar orasidagi  $S$  masofani toping.

- A)  $S = (a + 45)t$  B)  $S = a + 45t$  C)  $S = at + 45$  D)  $S = 45t - a$

7. (Q 2 ball) Hisoblang:  $\frac{2^{18} \cdot 3^{41}}{2^{15} \cdot 3^{42}}$

- A)  $\frac{8}{3}$  B)  $\frac{4}{3}$  C)  $\frac{8}{9}$  D)  $\frac{2}{3}$

8. (Q 2 ball)  $27^{24+n}$  soni  $3^{68+3n}$  sonidan necha marta katta?

- A) 81 B) 9 C) 3 D) 27

9. (Q 2 ball) Birhadni standart shaklga keltiring

$$abc^2 \cdot 2ab^2c \cdot 4abc$$

- A)  $8a^3b^3c^4$  B)  $8a^4b^4c^4$  C)  $8a^3b^4c^5$  D)  $8a^3b^4c^4$

10. (Q 2 ball) Qavslarni oching va o'xshash hadlarni ixchamlang:

$$2a + 2(4a - 3b) - 3(3b - 2a)$$

- A)  $16a + 15b$  B)  $16a$  C)  $15a - 12b$  D)  $16a - 15b$

11. (Q 2 ball) Qavslarni oching va o'xshash hadlarni ixchamlang:

$$(7x^3 + 5x^2) - (-8x^3 + x^2) - (-9x^3 - 4x^2)$$

- A)  $15x^3 + 8x^2$  B)  $24x^3 - 8x^2$  C)  $24x^3 + 8x^2$  D)  $24x^3 + 5x^2$

12. (Q 2 ball) Ko'phadlarni ko'paytiring:

$$(2a - 3b)(4a^2 + 6ab + 9b^2)$$

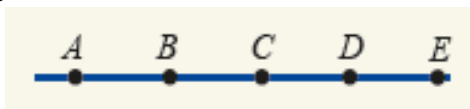
- A)  $8a^3 + 27b^3$  B)  $8a^3 - 27b^3$  C)  $8a^3 + 12ab + 27b^3$  D)  $8a^3 + 12ab$

13. (Q 2 ball) Noma'lum ko'paytuvchini toping:

$$28x^2 + 21x + 8x + 6 = (4x + 3) \cdot (?)$$

- A)  $(7x - 2)$  B)  $(7x + 2)$  C)  $(7 - 2x)$  D)  $(7 + 2x)$

14. (Q 2 ball)  $AB$ ,  $BC$ ,  $CD$  va  $DE$  kesmalar o'zaro teng (rasmga qarang). Agar  $AD = a$  bo'lsa,  $CE$  kesma uzunligi nimaga teng bo'ladi?



- A)  $\frac{a}{3}$  B)  $2a$  C)  $\frac{2a}{3}$  D)  $\frac{3a}{2}$

15. (Q 2 ball) Agar qo'shni burchaklarning biri ikkinchisidan 7 marta katta bo'lsa, bu burchaklar ayirmasini toping.

- A) 135° B) 45° C) 160° D) 120°

**16. (Q 2 ball)** Soat mili 45 minutda necha gradusga buriladi?

A)  $22,5^\circ$  B)  $30^\circ$  C)  $45^\circ$  D)  $32,5^\circ$

**17. (Q 2 ball)** Quyidagi tasdiqlar ichidan noto'g'risini toping.

A) Agar ikki burchak umumiy tomonga ega bo'lsa, ular har doim ham qo'shni burchaklar bo'lmaydi

B) Bitta to'g'ri chiziqqa perpendikulyar bo'lgan ikki to'g'ri chiziq o'zaro kesishmaydi

C) To'g'ri chiziqda yotmagan nuqtadan shu to'g'ri chiziqqa bittadan ortiq perpendikulyar to'g'ri chiziq tushirish mumkin emas.

D) Vertikal burchaklarning bissektrisalari o'zaro perpendikulyar bo'ladi

**18. (Q 2 ball)** Uzunligi 10 cm bo'lgan  $AB$  kesma berilgan.  $AB$  nurda shunday  $C$  nuqta joylashganki,  $AC + BC = 10$  cm tenglik o'rinli bo'ladi.  $C$  nuqtani joylashgan o'rnini toping.

A)  $C$  nuqta  $AB$  nurda  $B$  nuqtadan keyin 1 cm uzoqlikda

B)  $C$  nuqta  $A$  va  $B$  nuqtalar orasida

C)  $C$  nuqta  $AB$  nurda  $B$  nuqtadan keyin 0,5 cm uzoqlikda

D) tenglik o'rinli bo'ladigan qilib  $C$  nuqtani joylashtirib bo'lmaydi

**19. (M 3 ball)**  $16^{12} \cdot 25^{23}$  ko'paytma necha xonali son bo'ladi?

A) 48 xonali B) 46 xonali C) 47 xonali D) 94 xonali

**20. (M 3 ball)** Soat 9 dan 22 minut o'tgan vaqt (9:22) da soatning soat va minut millari orasidagi burchakni toping.

A)  $149^\circ$  B)  $132^\circ$  C)  $138^\circ$  D)  $124^\circ$

**21. (B 2 ball)** Gapdagi nuqtalar o'rniga qo'yilishi kerak bo'lgan til birliklari keltirilgan qatorni aniqlang.

Tinchlik uchun qilinayotgan sa'y-harakatlar... barchamiz o'zimiz... hissamiz... qo'shamiz.

A) -da, -ni, -ning B) -ga, -ning, -ni C) -dan, -ni, -ning D) -ga, -ni, -ning

**22. (Q 2,8 ball)** Munosabat shakllari ketma-ket qo'llangan so'zlarni aniqlang.

1) yugurdim; 2) bajardik; 3) sensirama; 4) chaqirsam; 5) saflan.

A) 3, 4, 5 B) 2, 3, 5 C) 1, 2, 4 D) 1, 2, 3

**23. (Q 2,8 ball)** Ushbu gapdan fonetik hodisalarga uchragan so'zlarni aniqlang.

Bekatdan chiqqan bir yo'lovchi o'rniga joylashib olgach so'radi:

– Bu avtobusning borar manzilini aytib yuboring.

A) bekatdan, yo'lovchi, manzilini B) borar, bekatdan, o'rni

C) chiqqan, yo'lovchi, so'radi D) chiqqan, yo'lovchi, o'rni

**24. (B 2 ball)** Gap tarkibidagi ko'rsatish olmoshining qaysi so'zga ishora qilib kelganini aniqlang.

Men bu qora kamzulli qariyani avvallari hech ham uchratmagan edim.

A) qariyani B) qora kamzulli

C) avvallari D) uchratmagan edim.

**25. (Q 2,8 ball)** Gaplarda qo'llangan yosh so'zi haqidagi to'g'ri fikrni aniqlang.

1. Sheroz ag'darilgan qarag'ayga achinsa-da, yoshlarini darhol artib ishga kirishdi.

2. Poydevor mustahkam bo'lishi uchun yosh avlodga kitob tutqazishimiz kerak.

A) har ikkala gapda sifat so'z turkumi

B) 1-gapda ot so'z turkumi; 2-gapda sifat so'z turkumi

C) 1-gapda sifat so'z turkumi; 2-gapda ot so'z turkumi

D) har ikkala gapda ot so'z turkumi.

**26. (B 2 ball)** Yasama sifatlar qatorini aniqlang.

A) duxobali, qo'lqop, yam-yashil B) beayov, hurmattalab, rahmdil

C) tog'olcha, kechki, toshbag'ir D) ertapishar, oq-qora, sarhisob

**27. (Q 2,8 ball)** Sodda gap qismlarini bog‘lashga xizmat qilgan bog‘lovchi qo‘llangan gapni aniqlang.

- A) Yomg‘ir goh mayin shitirlab, goh shiddat bilan savalab yog‘ar edi.
- B) Hayron bo‘lmang, do‘stim, chunki qorni faqat ekranda tomosha qilganman-da.
- C) Sovuq hamda quruq havoga ko‘nikmagan kishilarga qiyin bo‘ldi-da.
- D) O‘zi bilan kompas, cho‘ntak chirog‘i hamda bir juft issiq qo‘lqoplarini oldi.

**28. (Q 2,8 ball)** Ushbu parchaga mos sarlavha keltirilgan qatorni aniqlang.

Qishning izg‘irinli tuni. Do‘kondor do‘kon derazasining tashqi panjaralarini tushirar ekan, to‘satdan oynadan do‘kon ichidagi kimsaga ko‘zi tushdi. Do‘konda hali odam borligini payqamagan ham ekan. U notanish kishining do‘kon peshtaxtasida turgan bir necha bo‘lak sariyog‘ni chaqqonlik bilan shlyapasi ichiga yashirganini ko‘rib qoldi.

– G‘aroyib ish bo‘ldi-ku, – dedi do‘kondor oynadan tashqariga chiqishga shoshilgan o‘g‘rini kuzatarkan. Ayni paytda unga qanday jazo berish yo‘llarini qidirardi...

- A) Yaxshilikning javobi
- B) Qishda maza!
- C) Sirli tun
- D) G‘aroyib o‘g‘irlik

**29. (Q 2,8 ball)** “Hovlidagi daraxt” asaridagi voqeaning rivojlanishi uchun xizmat qilgan ziddiyat aks ettirilgan qatorni aniqlang.

- A) Muhojir va bola o‘rtasidagi ziddiyat, ya’ni ularning daraxtga bo‘lgan turli munosabati
- B) Ota va bolaning o‘rtasidagi ziddiyat, ya’ni ularning oila vatan kabi tushunchalarga tirlicha yondashuvlari.
- C) Mahalla-ko‘y va muhojir o‘rtasidagi ziddiyat, ya’ni ularning vatan kabi tushunchaga tirlicha yondashuvlari.
- D) Muhojir va ota o‘rtasidagi ziddiyat, ya’ni ularning daraxtga bo‘lgan turli qarashlari.

**30. (B 2 ball)** Keltirilgan ma’lumotlar orasidan Normurod Norqobilov hayoti va ijodiga tegishlilarini aniqlang.

1. Bo‘lajak yozuvchiga onasi har oqshom qorachiroq nurida ertak aytib berar, ertak boshlanishi bilan uy ichi kengayib, yorishib ketganday bo‘lar ekan.
2. “Oqbo‘yin” qissasida Oqbo‘yinning do‘sti Rasul, sinchi – itni yaxshi farqlay oladigan Karim podachi, Salim do‘xtir kabi obrazlar aks ettirilgan.
3. “Oqbo‘yin” qissasida it taqdiri haqida hikoya qilingan.
4. O‘z tarjimayi holida otasi va amakisi she‘rlar yozishgani haqida aytib o‘tgan.

- A) 2, 3, 4
- B) 1, 2, 3, 4
- C) 1, 2, 3
- D) Faqat 3

**31. (Q 2,8 ball)** Quyidagi parcha haqidagi to‘g‘ri fikrni aniqlang.

Pastda qorayib turgan qishloqdagi itlarning **uni o‘chdi**. Loaqal birortasi po‘pisaga hurmadi.

To‘rtinchi yo beshinchi ulishidan so‘nggina To‘rtko‘z yaltoqlanib javob qaytardi. Keyin unga boshqa itlar qo‘shildi. Go‘yo ular yangi “hukmdor”ni olqishlashar edi.

- A) Parcha Normurod Norqobilovning “Oqbo‘yin” asaridan olingan bo‘lib, asarda it va inson munosabatlari o‘z aksini topgan. Ajratib ko‘rsatilgan iboraning ma‘nosi: “ovozi chiqmay qoldi.
- B) Parcha Ernest Seton-Tomsonning “Lobo” asaridan olingan bo‘lib, ajratib ko‘rsatilgan iboraning ma‘nosi: “jim bo‘ldi”.
- C) Parcha Nurali Qobulning “Tubsiz osmon” asaridan olingan bo‘lib itning insonga vafosi, sadoqati haqida. Ajratib ko‘rsatilgan iboraning ma‘nosi: “natog‘i chiqmay qoldi”.
- D) Parcha Normurod Norqobilovning “Oqto‘sh” asaridan olingan bo‘lib, matnda ajratib ko‘rsatilgan iboraning ma‘nosi: “ovozi chiqmay qoldi”.

**32. (Q 2,8 ball)** Ushbu parcha hamda undan ajratib ko‘rsatilgan jumla haqidagi to‘g‘ri fikrni aniqlang.

Ne ko‘z bilan ko‘rayki, qarshimda butun Kurrumponi **zir titratgan** Lobo turardi. U endi qochib ketolmas, qopqonga boplab tushgan edi!

- A) Parchada qanchadan qancha podachi va jonivorlar yuragiga vahima solib, ularni *qo‘rquvdan*

titratgan qari arloni bo‘rining ayanchli holati aks ettirilgan.

B) Parchada Loboning bu holga tushishiga sababchi bo‘lgan ovchining o‘z kuchiga ishonib gerdayishi aks ettirilgan. Ajratilgan jumlaning ma‘nosi: qo‘rqitgan.

C) Hech kim tuta olmagan bo‘rini o‘z hiyla-nayranglari orqali qopqonga tushira olgan podachining holati aks ettirilgan. Ajratilgan jumlaning ma‘nosi: yig‘latgan.

D) Bo‘rining chiroyli terisiga zarar yetkazmay, qopqonga tushira olgan ovchining mo‘maygina daromaddan ko‘ngli chog‘ holati aks ettirilgan. Ajratilgan jumlaning ma‘nosi: vahimaga tushirgan.

**33. (Q 2,8 ball)** Ernest Seton-Tomsonning “Lobo” asaridan keltirilgan badiiy parchalarni aniqlang.

1. U ham kuch-quvvatidan, ham erkidan, ham juftidan ayrildi. Ertalab qaragam, u hamon dam olayotganday osoyishtagina yotibdi. Ammo... jonsiz yotibdi...

2. Umrini yelga sovirib bo‘ldi, oxirgi damlarida juda qattiq pushaymon yesa-da, endi hech narsani o‘rniga qo‘yib bo‘lmaydi. Kech, juda kech...

3. Yuragi qalaydan yasalgan bo‘lsa ham u juda rahmdil edi, hatto nochorlarning ahvolini ko‘rib ko‘z yosh to‘kardi.

4. Qanchadan qancha qimmatbaho oyoq kiyimlar ichida yirtiq paypoqlar yashirin.

A) 1, 3, 4

B) 2, 3

C) faqat 1

D) 1, 4

**34. (Q 2,8 ball)** “Chol va dengiz” qissasidan keltirilgan ushbu suhbat haqidagi to‘g‘ri fikrni aniqlang.

– Meni qidirishdimi?

– Bo‘lmasa-chi. Qirg‘oq soqchilari ham, samolyotlar ham qidirishdi...

A) Parchada dengizda yo‘qolib qolgan qariyaning o‘z qadr-qimmatini o‘lchash maqsadida bergan savoliga, bolaning oshirib bergan javobi aks ettirilgan.

B) Parchada o‘zini kerakli his qilishni xohlayotgan yolg‘iz qariyaning sarosimali holati, Monolinning esa uning ko‘nglini ko‘tarish uchun bergan javobi aks ettirilgan.

C) Baliqchilarning hurmatiga sazovor qariyaning o‘z qadr-qimmatini o‘lchash maqsadida bergan savoliga, bolaning oshirib bergan javobi aks ettirilgan.

D) Vaqt o‘tkazish uchun dengizga chiqib, yo‘qolib qolgan qariyaning o‘zi haqida kimlar qayg‘urishini bilish maqsadida bergan savoliga bolaning oshirib bergan javobi aks ettirilgan.

**35. (M 4 ball)** Asqad Muxtor qalamiga mansub ushbu lirik parcha xulosasi aks etgan qatorni aniqlang.

O, ona tabiat!

Sen bilan yak sonman,

Sen mening erkimsan, mening qafasim.

Jonim shirinligi, tirikligim sendan,

Sof havodan olgan nafasim.

Tug‘ishganlik hissi yo‘l qo‘ymaydimi,

Odatmas quyoshga aytmoq tashakkur.

Har tong qarshisida tiz cho‘ksam arzirdi,

Yorug‘ dunyom mening, ko‘zimdagi nur.

A) Ushbu misralar orqali muallif hayotning o‘tkinchiligini, hatto quyosh ham zavol topishini, shunday ekan insoniyat atrofida qilargilarni asrab-avaylashi, ularga quyosh kabi mehr ulashishi kerakligini aytmoqda.

B) Muallif borliqni, undagi ne‘matlarni yakson qilayotgan insoniyatni ne‘matlarni asrashga undash bilan birga, hatto quyoshning ham bir kun kelib so‘nishi haqida o‘zining dardchil satrlarida eslatib o‘tyapti.

C) Muallif ushbu satrlarida dunyoning o‘tkinchiligini, hatto kun kelib nur sochib turgan quyoshning ham so‘nishi muqarrar ekanligini eslatish bilan birga, bizdan talab etiladigani esa borliqqa quyosh kabi mehr ulashish ekanligini ta‘kidlamogda.

D) Muallif ushbu mushohadaga undaydigan satrlarida borliq bilan insonning uyg‘unligini ta‘kidlamogda. Inson yaqinlariga nisbatan har dam minnatdorlik hissini tuyib tursa-da, doimo

ham ularga ko'nglini ochavermasligini aytib, aslida, Quyoshdan har tong minnatdor bo'lish kerakligini aytmqda.

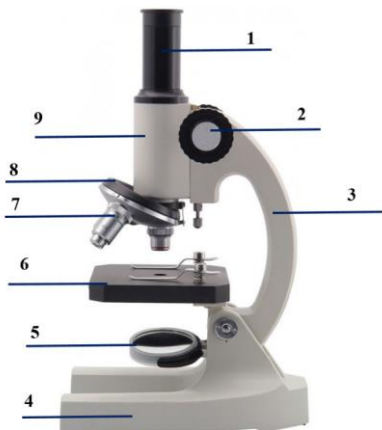
**36. (B 2,5 ball)** Anvar havo harorati sovuq kelgan yillari havo harorati issiq kelgan yillarga nisbatan erta bahorda hasharotlar soni kam bo'lishiga e'tibor qaratdi. Anvarning ko'nikmalari qaysi tadqiqot metodiga mos keladi.

A. kuzatish                      B. taqqoslash                      C. tajriba                      D. ilmiy dalil

**37. (B 2,5 ball)** Ildizmevalarida ozuqa modda to'planadigan o'simliklarni aniqlang.

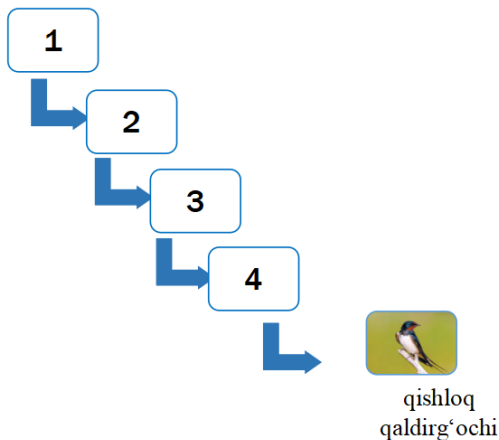
A. sabzi, piyoz    B. sholg'om, turp    C. batat, kartoshkagul    D. kartoshka, batat

**38. (B 2,5 ball)** Yorug'lik mikroskopining mexanik qismlari qaysi raqamlar bilan ko'rsatilgan?



A. 1, 7                      B. 4, 5                      C. 2, 5                      D. 3, 9

**39. (Q 4,5 ball)** Sxemada keltirilgan raqamlar ketma ketligida qishloq qaldirg'ochining sistematik birliklari to'g'ri berilgan javob variantini aniqlang.



A. xordalilar → umurtqalilar → qushlar → qaldirg'ochlar  
B. xordalilar → umurtqalilar → qushlar → uchib ketuvchi qushlar  
C. umurtqalilar → xordalilar → qushlar → chumchuqsimonlar  
D. xordalilar → umurtqalilar → qushlar → chumchuqsimonlar

40. (Q 4,5 ball) Jadval ustunlarida berilgan tirik organizmlarga xos xususiyatlarni o'rganing. O'rgangan bilimlaringizdan foydalanib, jadvala qatorlariga mos keluvchi protoktistalar vakillari nomi to'g'ri muvofiqlashtirilgan javob variantini aniqlang.

(- yo'q, + ha)

Organizm	tallom	yadro	xivchin	avtotrof
1	+	+	+	+
2	+	+	-	+
3	-	+	+	-

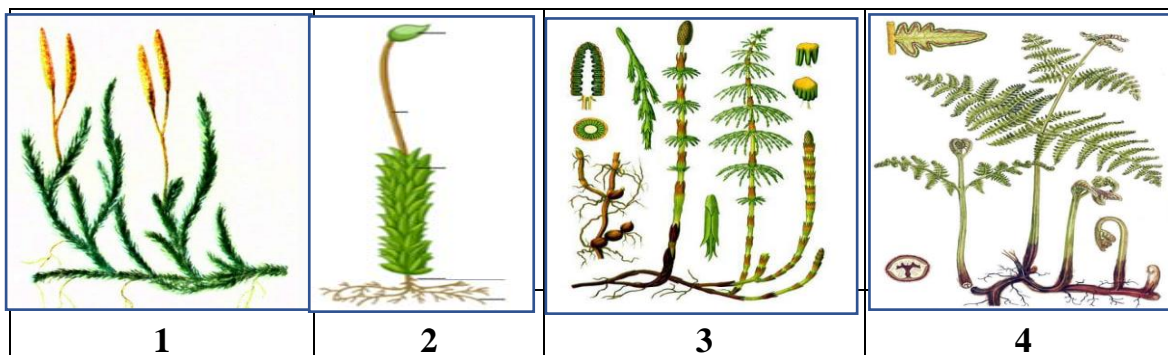
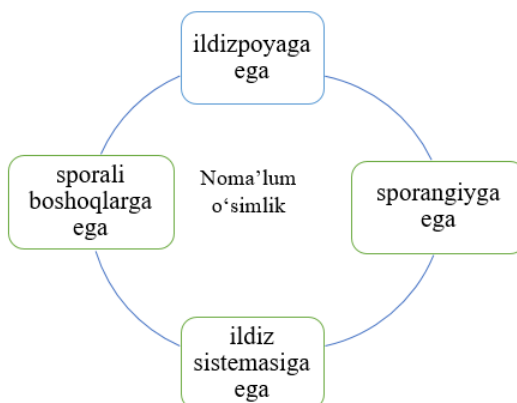
A. 1 – spirogira; 2 – ulva; 3 – oddiy amyoba;

B. 1 – xlorella; 2 – ulva; 3 – yashil evglena;

C. 1 – xlomidomanada ; 2 – ulva; 3 – triponosoma;

D. 1 – xlomidomanada; 2 – nemalion; 3 infuzoriya tufelka;

41. (Q 4,5 ball) Sxemada noma'lum o'simlikka berilgan xususiyatlarni o'rganing. Quyida berilgan o'simlik rasmlaridan sxemaga mos keluvchi o'simlikni aniqlang.



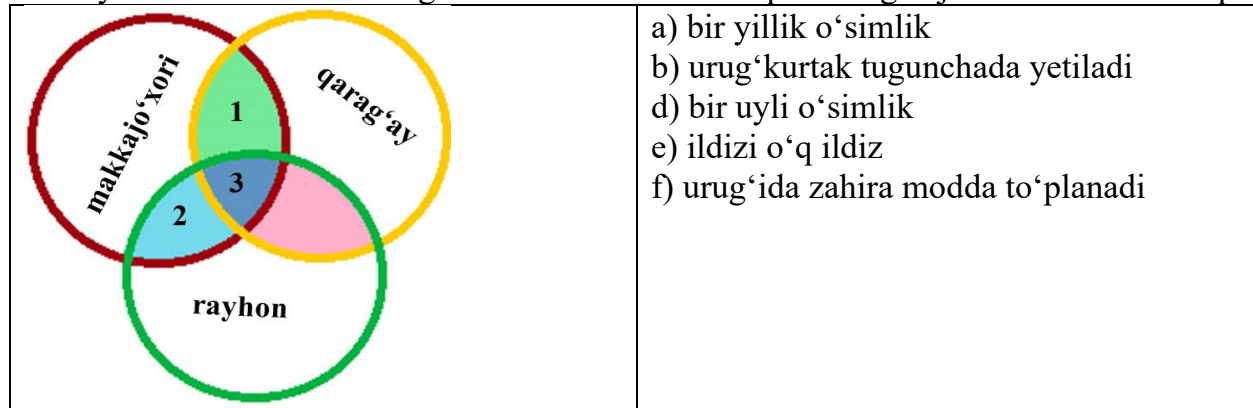
A. 3- o'simlik

B. 4- o'simlik

C. 1- o'simlik

D. 2- o'simlik

42. (Q 4,5 ball) Diagrammada berilgan o'simliklar nomini o'qing. Raqamlar o'rniga umumiy xususiyatlar mos keluvchi to'g'ri ma'lumotlar muvofiqlashtirilgan javob variantini aniqlang.



- a) bir yillik o'simlik
- b) urug'kurtak tugunchada yetiladi
- d) bir uyli o'simlik
- e) ildizi o'q ildiz
- f) urug'ida zahira modda to'planadi

A. 1 – d; 2 – b; 3 – f

B. 1 – d; 2 – a; 3 – b

C. 1 – e; 2 – d; 3 – f

D. 1 – f; 2 – a; 3 – d

43. (Q 4,5 ball) O'rgangan bilimlaringiz asosida faqat o'simlik hujayralari uchun tegishli xususiyatlar keltirilgan javob variantini aniqlang.

- a) hujayra ichiga moddalar pinositoz usulda kiradi
- b) yadro irsiy axborotni saqlaydi
- d) qalin hujayra devori mavjud
- e) ribosoma oqsillarni sintez qiladi
- f) zahira sifatida asosan kraxmal to'planadi

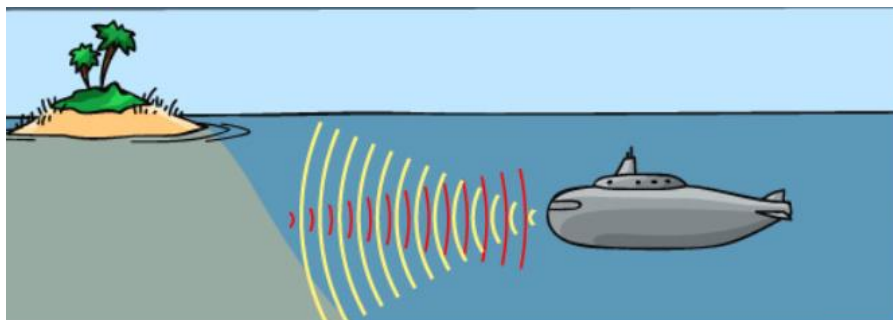
A. d, a      B. b, d      C. d, f      D. b, f

44. (Q 4,5 ball) Jadval qatorlarida va ustunlarida berilgan ma'lumotlarni tahlil qiling. Jadvalning qaysi qatorlarida o'simlik va ularning to'qimalariga xos xususiyatlar to'g'ri berilganligini aniqlang.

No	O'simlik to'qimalariga xos xususiyatlar	rayhon	bug'doy
1	Suv o'tkazuvchi nay hujayralari orqali tashiladi	ha	yo'q
2	Organik moddalar elaksimon nay hujayralari orqali tashiladi	ha	ha
3	Suv o'tkazuvchi traxeidlar orqali tashiladi	yo'q	ha
4	Kambiy hujayralari o'simlik organlarining eniga o'sishini ta'minlaydi	yo'q	yo'q

A. 1, 3      B. 2, 4      C. 3, 4      D. 2, 3

45. (M 5,5 ball) Muhandislar yanada mukammal texnik vositalar yoki qurilmalarni yaratish maqsadida organizmlarning tuzilishi va hayot faoliyatini o'rganadilar. Rasmda tasvirlangan jarayon ham suv osti kemalari faoliyatini yaxshilash maqsadida hayvonlar hatti harakati va jarayonlariga asoslangan. Rasmda tasvirlangan jarayon bilan tanishing. Berilgan qaysi ma'lumot to'g'ri emasligini aniqlang.



- A. Olimlar hayvonlar exolokatsiya harakat mexanizmidan foydalanish jarayonida suv ostidagi xavflarni, kema halokati oldini olish vositasi sifatida foydalanadilar.
- B. Delfinlarning suv ostida o'lja tutish mexanizmidan foydalanib, tovush to'lqinlari uzoq masofaga yuboriladi, tovush aks etgan joydan obyekt turgan masofani hisoblab chiqadilar.
- C. Ko'rshapalak kabi hayvonlarning exolokatsiya harakatlaridan foydalanish orqali quruqlik borligi va oradagi masofasini aniqlaydilar.
- D. Ko'rshapalaklardagi exolokatsiya mexanizmidan foydalanish orqali ultratovush chastotalarining tovush to'lqinlari uzoq masofaga yuboriladi.



PEDAGOGIK MAHORAT VA XALQARO  
BAHOLASH ILMIY-AMALIY  
**MARKAZI**